



MINISTÉRIO DA EDUCAÇÃO  
SECRETARIA DE EDUCAÇÃO PROFISSIONAL E TECNOLÓGICA  
INSTITUTO FEDERAL DE EDUCAÇÃO, CIÊNCIA E TECNOLOGIA DO SERTÃO PERNAMBUCANO  
R. Cel Amorim, nº 76, Centro, CEP 56,302-320. Petrolina-PE. Tel: (87) 2101-2350. FAX: (87) 2101-2388  
e-mail: reitoria@ifsertao-pe.edu.br

RESOLUÇÃO Nº. 23 DO CONSELHO SUPERIOR,  
DE 31 DE JULHO DE 2017.

A Presidenta do Conselho Superior do Instituto Federal de Educação, Ciência e Tecnologia do Sertão Pernambucano, no uso de suas atribuições legais, **RESOLVE:**

Art. 1º **APROVAR** novo organograma de Reitoria do Instituto Federal de Educação, Ciência e Tecnologia do Sertão Pernambucano – IF Sertão-PE.

Art 2º **ALTERAR**, o organograma da Reitoria do Instituto Federal de Educação, Ciência e Tecnologia do Sertão Pernambucano, Anexo I, que passa a apresentar a seguinte estrutura administrativa, à luz das funções gratificadas (FG) e cargos de direção (CD) estabelecidos na portaria MEC 246/2016, compondo-se das pró-reitorias, diretorias, departamentos, coordenações, setores e demais órgãos, a seguir relacionados:

A Reitoria (CD1), composta pelos seguintes órgãos:

1. Procuradoria Federal – ProcFed (CD3)
  - 1.1.Coordenação de Assuntos Jurídicos – CAJur (FG1)
2. Diretoria Executiva – DExec (CD3)
  - 2.1.Coordenação de Gabinete – CGR (FG5)
  - 2.2.Coordenação de Comunicação e Eventos – CCEV (FG1)
  - 2.3.Coordenação de Arquivo e Protocolo – CAP (FG5)
3. Assessoria da Reitoria – AR (CD4)
4. Procuradoria Educacional Institucional – PEI (FG2)
5. Pró-Reitoria de Administração e Orçamento – PROAD (CD2)
  - 5.1.Coordenação Executiva de Administração e Orçamento – CExecAO (FG1)
  - 5.2.Coordenação de Limpeza, Manutenção, Transporte e Vigilância – CLMTV (FG1)
  - 5.3.Coordenação de Patrimônio e Almoxarifado – CpatAlm (FG1)
  - 5.4.Secretaria da PROAD (FG5)
  - 5.5.Apoio Operacional (FG5)
  - 5.6.Diretoria de Orçamento e Finanças – DOF (CD3)
    - 5.6.1. Coordenação de Execução Financeira – CEFin (FG1)
    - 5.6.2. Coordenação de Contrato Financeiro – CCFin (FG1)
    - 5.6.3. Setor de Contabilidade Financeira – Scontab
  - 5.7.Departamento de Planejamento e Gestão de Riscos de Aquisições – DPGRA (CD4)

- 5.8. Diretoria de Planejamento e Licitações – DIPLIC (CD3)
  - 5.8.1. Coordenação de Licitações – Clic (FG1)
  - 5.8.2. Coordenação de Compras – CCom (FG4)
- 5.9. Diretoria de Engenharia e Infraestrutura – DEI (CD3)
  - 5.9.1. Setor de Planejamento e Orçamento de Eng e Infraestrutura – SPOEI
  - 5.9.2. Setor de Fiscalização e Execução de Eng e Infraestrutura – SFEEI
- 6. Pró-Reitoria de Desenvolvimento Institucional – PRODI (CD2)
  - 6.1. Coordenação de Planejamento e Informação Institucional – CPII (FG1)
  - 6.2. Diretoria de Gestão de Tecnologias de Informação – DGTI (CD3)
    - 6.2.1. Coordenação de Gestão e Desenvolvimento de Sistemas de Informação – CGDSI (FG1)
    - 6.2.2. Coordenação de Infraestrutura de Redes e Segurança – CIRS (FG3)
    - 6.2.3. Setor de Suporte em Tecnologias de Informação – SSTI
    - 6.2.4. Setor de Governança em Tecnologias de Informação – SgovTI
  - 6.3. Diretoria de Gestão de Pessoas – DGP (CD3)
    - 6.3.1. Departamento de Administração de Pessoas – DepAP (CD4)
      - 6.3.1.1. Coordenação de Gestão de Pagamento de Pessoas – CGPP (FG2)
    - 6.3.2. Coordenação de Legislação e Normas de Pessoas – CLNP (FG1)
    - 6.3.3. Coordenação de Gestão Desenvolvimento de Pessoas – CGDP (FG1)
    - 6.3.4. Coordenação de Saúde e Qualidade de Vida de Pessoas – CSQVP (FG4)
- 7. Pró-reitoria de Ensino – PROEN (CD2)
  - 7.1. Coordenação de Sistemas de Biblioteca – CSBib (FG1)
  - 7.2. Coordenação de Gestão de Controle Acadêmico – CGCA (FG1)
  - 7.3. Departamento EBTT – DEBTT (CD4)
    - 7.3.1. Coordenação EBTT – CEBTT (FG1)
  - 7.4. Departamento Ensino à Distância – DEAD (CD4)
  - 7.5. Diretoria de Políticas de Assistência Estudantil – DPAE (CD3)
    - 7.5.1. Setor de Políticas Inclusivas – SPI
    - 7.5.2. Setor de Atenção à Saúde e Alimentação Escolar – SASAE
    - 7.5.3. Setor de Serviço Social – SSS
    - 7.5.4. Setor de Ações Pedagógicas – SAP
    - 7.5.5. Setor de Ações Culturais e Esportivas – SACE
- 8. Pró-reitoria de Pesquisa, Inovação e Pós-Graduação – PROPIP (CD2)
  - 8.1. Departamento de Pesquisa, Inovação e Pós-graduação – DPIP (CD4)
    - 8.1.1. Coordenação de Pesquisa – CPesq (FG1)
    - 8.1.2. Coordenação de Inovação – CInov (FG5)
      - 8.1.2.1. Núcleo de Inovação Tecnológica – NIT
      - 8.1.2.2. Incubadora Semiárido – ISA
    - 8.1.3. Coordenação de Pós-Graduação – CPG (FG1)
  - 8.2. Comitê de Ética em Pesquisa com Seres Humanos – CEP
  - 8.3. Comissão de Ética no Uso de Animais – CEUA

- 9. Pró-reitoria de Extensão – PROEXT (CD2)
  - 9.1. Coordenação de Relações Internacionais – Ci18n (FG1)
  - 9.2. Coordenação de Relações Empresariais e Comunitárias – CREC (FG4)
  - 9.3. Departamento de Extensão – DExt (CD4)
    - 9.3.1. Setor de Estágio e Egressos – SEE
    - 9.3.2. Setor de Cultura, esportes e Eventos – SCEE
    - 9.3.3. Setor de de Programas e Projetos – SPP

O seguinte órgão ligado diretamente ao Conselho Superior (CONSUP):

- 1. Auditoria interna – Audin (CD4)

**Maria Leopoldina Veras Camelo**

Presidenta do Conselho Superior

IF Sertão – PE

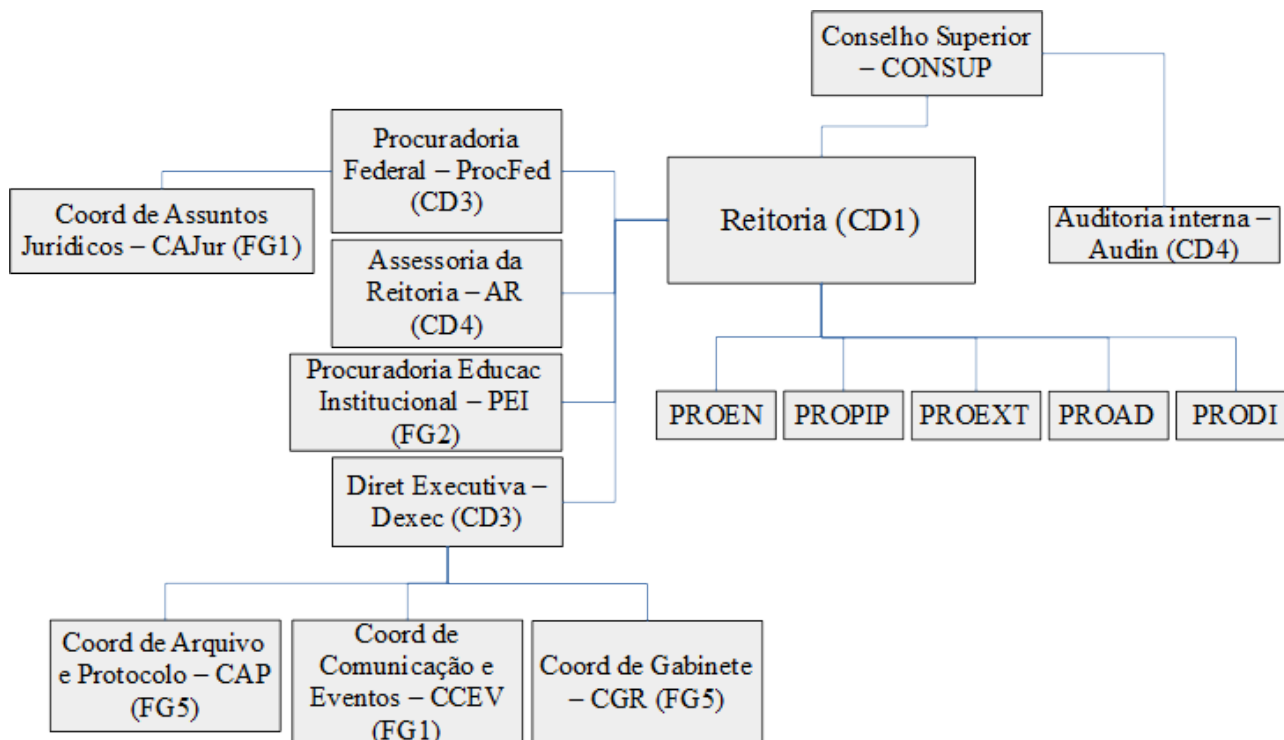
PUBLICADO NO SITE INSTITUCIONAL EM: **31/07/2017**



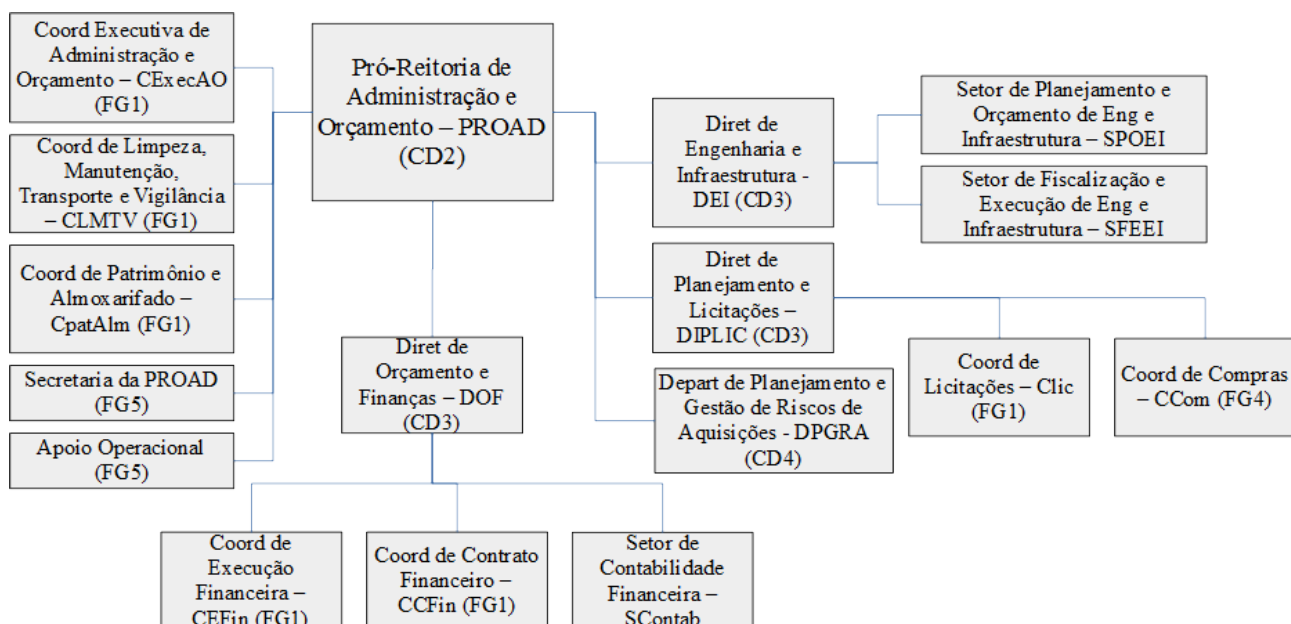
MINISTÉRIO DA EDUCAÇÃO  
SECRETARIA DE EDUCAÇÃO PROFISSIONAL E TECNOLÓGICA  
INSTITUTO FEDERAL DE EDUCAÇÃO, CIÊNCIA E TECNOLOGIA DO SERTÃO PERNAMBUCANO  
R. Cel Amorim, nº 76, Centro, CEP 56,302-320. Petrolina-PE. Tel: (87) 2101-2350. FAX: (87) 2101-2388  
e-mail: [reitoria@ifsertao-pe.edu.br](mailto:reitoria@ifsertao-pe.edu.br)

## Anexo I

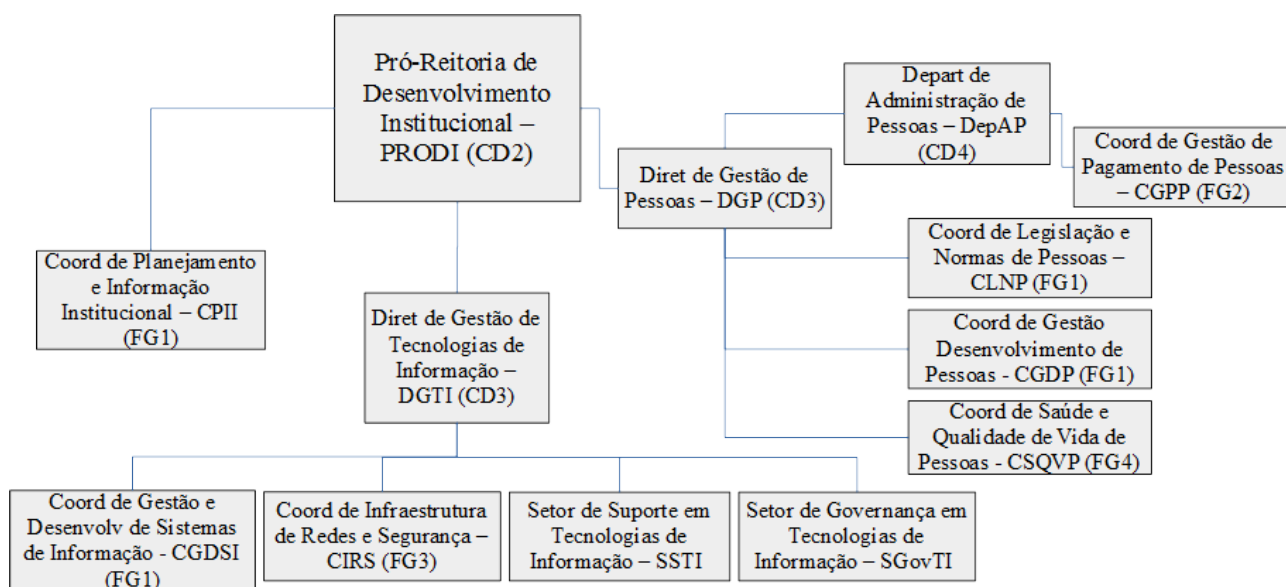
### Organograma da Reitoria do IFSertão-PE – Gabinete da Reitoria (parte 1 de 6)



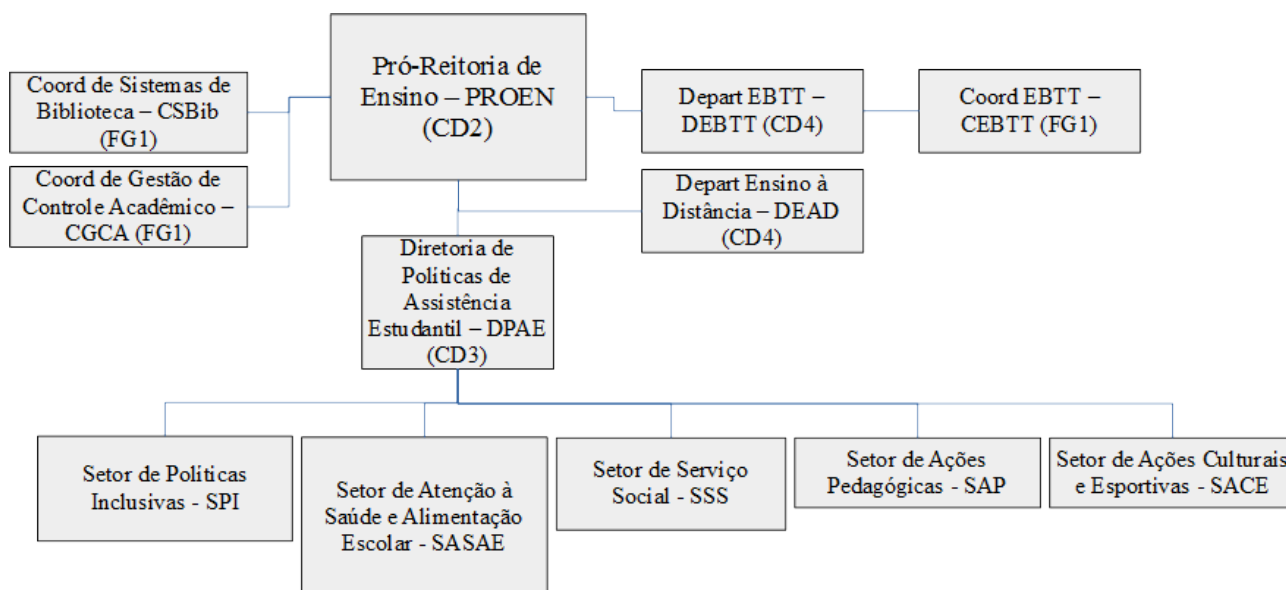
### Organograma da Reitoria do IFSertão-PE – PROAD (parte 2 de 6)



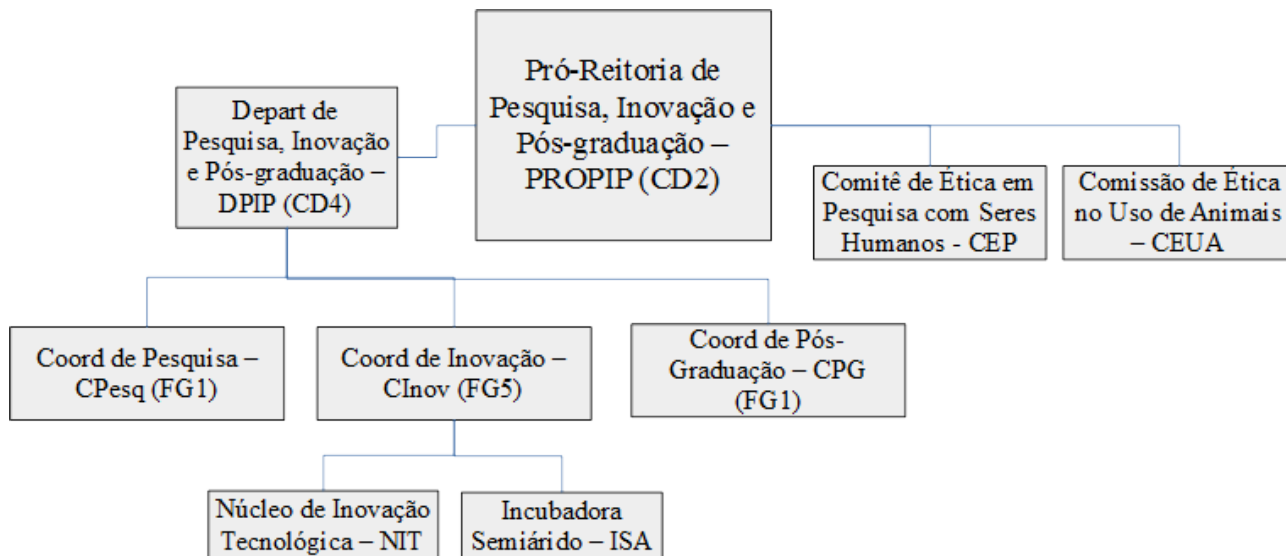
### Organograma da Reitoria do IFSertão-PE – PRODI (parte 3 de 6)



### Organograma da Reitoria do IFSertão-PE – PROEN (parte 4 de 6)



### Organograma da Reitoria do IFSertão-PE – PROPIP (parte 5 de 6)



### Organograma da Reitoria do IFSertão-PE – PROEXT (parte 6 de 6)

