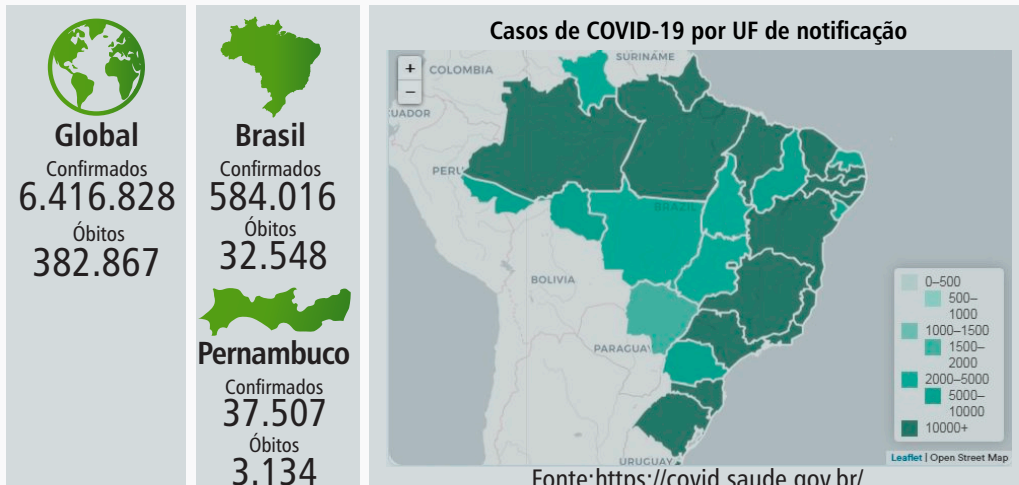


Casos Atualizados


Cidades	Ouricuri	Santa Maria da Boa Vista	Petrolina	Salgueiro	Serra Talhada	Floresta
Em Investigação	11	02	248	00	14	01
Confirmados	35	07	309	84	170	13
Descartados	224	13	6.666	331	979	43
Recuperados	14	00	102	35	79	07
Óbito	01	00	10	08	05	02

Atenção

O Brasil registrou ontem (03/06) o maior número de óbitos até o momento: 1.349, totalizando 32.548 mortes por covid-19. Pernambuco constatou hoje 1.044 novos casos e 122 óbitos.

O papel da psicologia

A psicologia é uma ciência recente que está à serviço da sociedade, mas que promete muito, visto que visa garantir os direitos humanos e sociais. Neste cenário de pandemia, é muito importante que o acesso a ela seja bastante difundido e facilitado. Desta forma, o atendimento online surge como uma possibilidade muito importante na superação de crises existenciais. Busque o autoconhecimento para que possa viver mais tranquilamente com suas emoções e sentimentos. A psicologia e a terapia não

é apenas para ricos, elas estão ao nosso alcance para nos auxiliar no processo de crescimento pessoal e profissional. Os benefícios advindos desta prática de intervenção são inúmeros. Se você ainda não teve acesso, busque auxílio de um profissional. O momento pede um pouco mais de atenção psicológica para todos. Não deixe para amanhã o que pode fazer hoje: Se cuide.

Autoria: Lady Anne Siqueira (Psicóloga)

A VOLTA ÀS AULAS PELO MUNDO

Muitos países ao redor do mundo aplicam o distanciamento social como medida para reduzir a contaminação pelo novo coronavírus. Essa ação impactou diretamente as atividades educacionais e a maioria dos governantes decidiu pelo fechamento das escolas temporariamente. A Organização Mundial de Saúde (OMS) recomenda interromper as atividades com potencial de causar aglomerações, por esse motivo, o aprendizado convencional que reúne muitos alunos em uma sala precisou ser revisado para implementação de um novo arranjo da educação presencial.

Essa não é uma realidade isolada. Como é possível observar no quadro a seguir, poucos países retornaram às aulas presenciais, e, quando o fizeram, adotaram diversas medidas de biossegurança. Em casos como o da França, as aulas retornaram e foram suspensas novamente devido à rápida disseminação do vírus entre alunos e funcionários. Alguns países fizeram projeções de reabertura das escolas com base nos estudos epidemiológicos de evolução da doença. A evolução da Covid-19 é bastante dinâmica, pois depende predominantemente do comportamento da população na adoção do isolamento social (quando possível), das medidas de higiene pessoal e etiqueta respiratória.

Muitos discentes estão ansiosos para saber quando acontecerá a reabertura das escolas para as aulas presenciais, no entanto, essa decisão depende de vários fatores, incluindo o número de casos de Covid-19, a capacidade do sistema de saúde, a quantidade de testes, a eficácia do isolamento social, a disponibilidade de materiais para higienização e equipamentos de proteção individual, além da construção de um plano de biossegurança que proporcione o mínimo de risco de contaminação da comunidade escolar no retorno.

O IF Sertão PE, por meio do Comitê de Enfrentamento para Ações de Prevenção e Controle da Covid-19, elaborou um documento com medidas de biossegurança para o retorno às atividades acadêmicas e administrativas, que está em fase de apreciação. Com isso a instituição está se preparando para garantir o risco mínimo de contaminação, quando for identificado o momento seguro e oportuno para a reabertura de nossas escolas.

Dados coletado às 10:50 do dia 03 de Junho

Local	Confirmados	Recuperados	Mortes	Fechamento das escolas	Retorno às atividades	Medidas tomadas
Estados Unidos	1.870.030 +20.073	420.766	107.682 +1.039	Março	Sem previsão de retorno	
Brasil	558.237 +28.936	240.627	31.309 +1.262	16/03		
Uruguai	828	698	23	14/03	Junho	Retorno, gradual e voluntário, em três etapas: 1º, 15 e 29 de junho
Paraguai	1070	511	11	10/03	Dezembro	Mantém aulas à distância e com entrega de material físico para comunidades sem acesso à internet.
Equador	40966	4000	3486 há outras mortes em investigação	13/03		
Rússia	432.277 +1.653	195.957	5.215 +182	16/03		
Reino Unido	277.985 +1.653	-	39.369 +0	20/03	01/06	
Espanha	239.932	150.376	27.127	10/03		as autoridades decretaram que os estudantes continuem com as aulas on-line durante o terceiro trimestre letivo e não mencionaram uma possível data de reabertura dos centros de ensino.
Portugal	33592	20323	1455	16/03	18/05 (parcialmente) Retorno completo previsto para setembro.	Inicialmente só para estudantes dos últimos anos do Ensino Médio com uso obrigatório de máscaras, lavagem das mãos, reorganização de horários e espaços.
Itália	233.515 +318	160.092	33.530 +55	04/03	Setembro	
Índia	207.615 +8.171	100.303	5.815 +204	05/03	-	
Alemanha	184.091 +213	166.428	8.674 +11	29/02	-	
Peru	174.884	69.257	4.767	12/03	s/ previsão	
Turquia	165.555 +786	129.921	4.585 +22	03/04		
Irã	157.562 +3.117	123.077	7.942 +64	22/02	s/ previsão	
França	151.325	68.812	28.940 +107	16/03	12/05 02/06 Setembro (100%)	Máx 15 alunos/sala Distância mínima de 1 m Uso obrigatório de máscara Observação: Houve necessidade de suspensão das aulas após o retorno
Chile	108.686 +3.527	-	1.188 +75	16/03	Somente quando a curva de contágio cair por duas semanas seguidas	
México	97.326 +3.891	70.308	10.637 +470	20/03	Agosto	
Canadá	92.410 +705	50.357	7.395 +69	22/03	Maio (algumas escolas)	Uso obrigatório de máscara Distanciamento Intervalo com pequenos grupos

